

社会福祉法人 相愛福祉会
特別養護老人ホーム
すみれの里・川越

すみREPORT

〒350-0002
川越市古谷本郷1487-1
TEL 049-230-1333
FAX 049-230-1335

平成30年10月発行

平成30年9月16日（木）特別企画 ～賀寿のお祝い&職員による演芸～

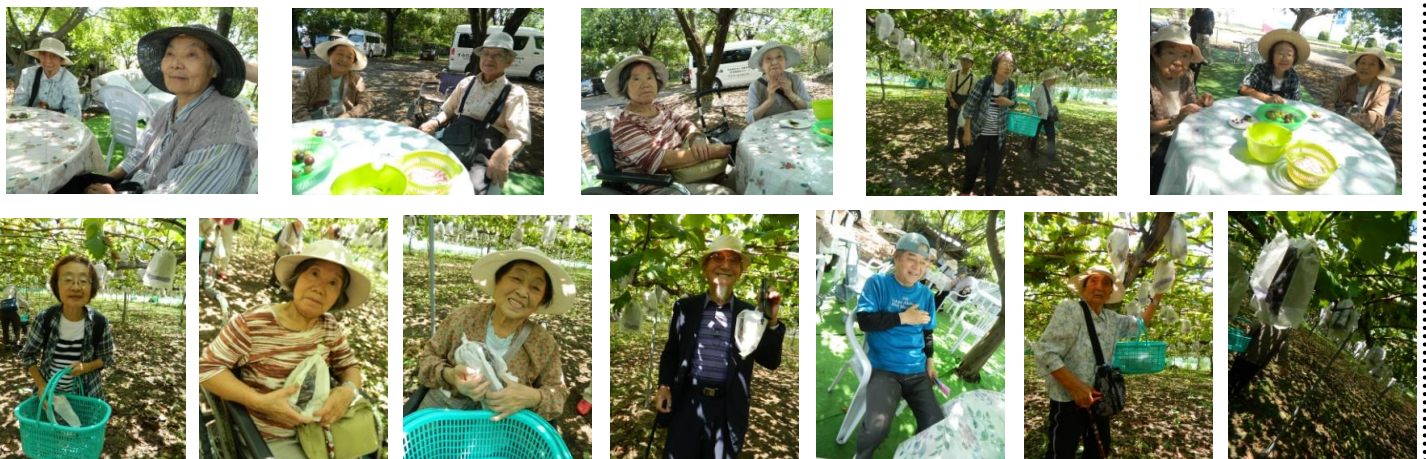
今回の特別企画は、敬老の日にちなんで“賀寿のお祝い”を盛大に行いました！
賀寿の方には、感謝状と心ばかりのお祝いの品をプレゼントさせて頂き、その後は職員による演芸という事で、水戸黄門やキャンディーズになりきって歌や踊りを披露させて頂き、笑いが絶えない一日となりました。



平成30年9月5日（木）外出企画 ～外食&ぶどう狩りツアー～



今回の外出企画では、旬の葡萄を食べよう！という事で所沢市にある田中ぶどう園にお邪魔してぶどう狩りを
楽しんできました♪当日は天候にも恵まれ緑に囲まれながらぶどう狩りができ、品種ごとに味わいが違うので
つつい皆さんと一緒に沢山食べてしまいました(笑)



平成30年9月2日（2階）9日（3階）9月誕生日会&赤飯おはぎ作り（入所）

敬老の日にちなんで9月の誕生日会では、誕生月の方のお祝いと赤飯を使ったおはぎ作りを行いました♪
蒸したての赤飯にあんこをたっぷり使っておはぎを作りましたが、皆さん手馴れたもので
あっという間に出来上がり、皆さんで美味しく召し上がりました♪



11月の行事予定

入所「誕生日会&モンブラン
ケーキを食べよう♪」

場所 各階食堂にて

日時 2階 11/4 14:00~15:00

3階 11/9 14:00~15:00

今回は11月の誕生日会と合わせて、旬の栗を使った
モンブランケーキを提供させて頂く事になりました♪
旬の味覚を皆さんで味わいましょう!!

~テイサービス行事予定~

- 11/8 理美容
- 11/11 外出企画 巣鴨とげめきツアー
- 11/18 特別企画 手作りうどん&天ぷら
- 11/27 折紙教室
- 11/28 カラオケツアー



11月の特別企画は、うどん&天ぷらを手作りして皆さんに
召し上がって頂く事になりました!!
うどんは前日から仕込みを行い、揚げたての天ぷらとともに
召し上がって頂く予定です♪
その他、巣鴨への参拝とお買い物ツアーなど沢山のイベントを
ご用意しております。皆様のご参加を心よりお待ちしております。

~お知らせ・お願い~

○(重要)インフルエンザ予防接種について(入所の方)

インフルエンザの予防接種が順次始まります。**問診表にご家族様のサインが必要**になりますので
面会時に署名のご協力を宜しくお願い致します。

※接種を希望されない方はお早めにご連絡下さい

○洗身タオルの購入について(入所・ロングショートご利用の方)

入浴用の洗身タオルを購入させて頂きます。お小遣いより、108円集金致しますので、
宜しくお願い致します。

○感染症対策における面会時のお願いについて

感染症対策にて、**面会時は入り口にて手洗い・うがいの上、マスク着用**の
ご協力をお願い致します。